

## د اورشیند ډبرو (اتشفشان ډبرو) خخه اومه مواد (خام مواد)

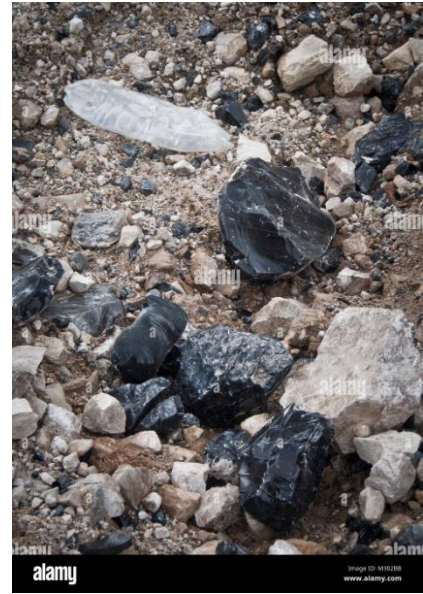
ډبر انسانان د اورشیند غرونو (اتشفشان) خوا کې ژوند کوي. دا چې ولې د دغې خطرناکې سیمې شا و خواته دوی ژوند کوي، ډول ډول وجې (علتونه) لري. د اورشیند غرونو په خوا کې د وگړو د اوسېدو یوه وجه داده، چې هلته ډبر اومه مواد منځ ته راځي. هغه لاوا چې د اورشیند خخه راوځي، د هغې نه کلکې ډبرې جوړیږي. ډبر د دغه اورشیند ډبرو خخه د ودانولو او صنعتي موادو په حیث کار اخستل کیږي. نو ځکه د اورشیند غرونو په خوا کې مکمل بناړونه د دغه ډبرو خخه جوړیږي. بازالت د اورشیند یوه خاصه ډبره ده، کوم چې پخوا به یې ورخخه د سرکونو پورتنۍ طبقې (فرش) خخه کار اخسته. په ایتالیا کې اوس هم ډبر داسې لارې او سرکونه شته چې د بازالت ډبرو سره جوړې شوي دي. د ایتالیا په Lipari کې یو مکمل غر سپرل شوی، کوم چې د بیمس (Bims) (Bims): دا یو ډول سوري لرونکی بنیښه ډوله ډبره ده) ډبرو خخه وو.



دا د اورشیند سپکه ډبره ده، حتا دا د اوبو په سر هم پاتې کېدی شي یعنې نه ډوبیږي. د بیمس ډبرو په اوبو کې د جنس (Jeans) پطلونونه هم وینځل کیږي، چې دا ډول پطلونونه د stone washed په نوم یاد یږي. کله چې دا پطلون نوی واخستل شي، په جیبونو کې یې وړې وړې د بیمس کاني پیدا کېدی شي. دا هغه د بیمس پاتېشوني دي، کوم چې د بیمس په اوبو کې دا پطلون وینځل شوی دی.

د اوبزایدیان Obsidian اورشیند ډبرې لکه د تورې بنیښې غوندي بنکاري. که چرته سړی دغه ډبره په سټک باندې ووهي، هغه لکه د بنیښې غوندي ټوټې ټوټې کیږي. د ایتالیا په Lipari

ټاپو کې د لاوا ټول بهېدونکي ډبرې د اوبزایډیان Obsidian څخه دي. دلته د ډبرو دوخت اوسیدونکو د دغې ډبرې څخه د چاقو په حیث گټه پورته کوله. نو ځکه په هغه وخت کې دغې ډبرې زښت ډبر ارزښت لرلو.



اورشیند د ځمکې لاندې نه منرالونه او مالګه د ځمکې پورتنی سطح ته انتقالوي. دې سره گوګر (سلفر) او د پتاشیم تیزاب یا بنوره مل دي. گوګر او د پتاشیم تیزاب د باروتو او د اور اخستونکو شیانو برخه ده. گوګرو (سلفر) سره کېدی شي چې میوه (د ونو او بوټو حاصل) د ډبروخت د پاره وساتي او د پتاشیم تیزابو یا بنورې څخه مصنوعي سره (کود) جوړ شي. هغه څه چې د اورشیند څخه را اوځي، په کیمیاوي موادو کې یې ډبر منرالي مواد او مالګه ځای لري.

د پیلوم انجینیر اسد الله ملکزی